



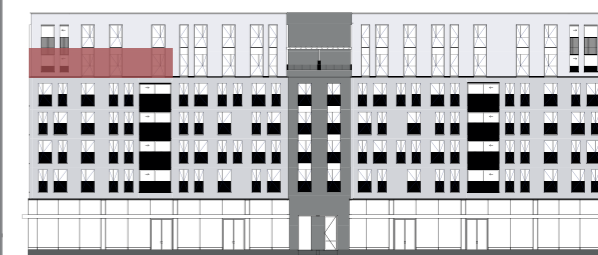
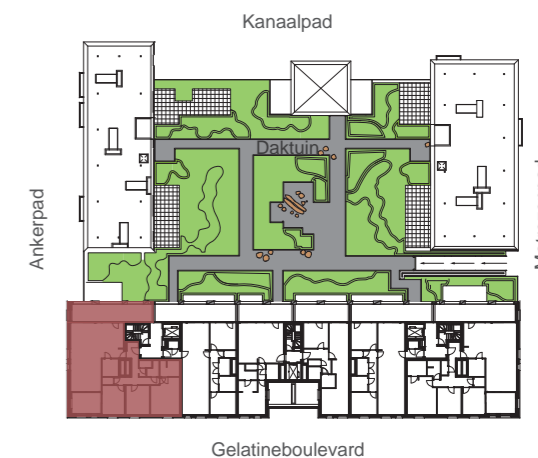
QUARTIER·BLEU  
— Hasselt aan het water —

## CITYGARDEN

www.wonen.quartierbleu.be

B21.601

Verdieping	6
Aantal slaapkamers	3
Oppervlakte appartement	167.40 m <sup>2</sup>
Oppervlakte terras 1	35.7 m <sup>2</sup>
Oppervlakte terras 2	16.5 m <sup>2</sup>



Gelatineboulevard

Dit plan is onderhevig aan eventuele wijzigingen ten gevolge van de technische vereisten van de uitvoering.  
Alle meubels, inbouwkasten en toestellen zijn illustratief en zijn niet inbegrepen.  
Inplanting en inrichting van de keuken zijn gegeven ten titel van inlichting.  
Alle opgegeven maten zijn ruwbouwmaten zonder afwerking.

Niet-contractueel document. Appartementen te koop: in toep. van art. 5.2.6.  
VCRO: Vg-so-gdv-gvkr-Vv. EPB-attest beschikbaar ongeveer 6 maanden na voorlopige oplevering.  
V.U.: Tom Van Becelaere – Broekermoleplein 2 – 3500 Hasselt

